



Trykvejecelle, model RBM20



TEKFA's elforzinket vejecelle, model RBM, er en kompakt og enkelt enhed til løsning af vejeopgaver, hvor der er brug for vejeceller med stor kapacitet. RBM-vejecellerne anvendes typisk ved større silo- og tankanlæg inden for fødevarerindustrien, den kemiske industri og andre krævende miljøer.

Vejecellehuset er udført i elforzinket stål, og med en tæthedegrad på IP68 er elektronikken beskyttet mod påvirkning fra vand og støv.

RBM vejecellen fås i kapaciteten 20 tons.

TEKFA's vejeceller er standardkalibrerede, dvs. at de har ens nulpunkt, samme forstærkning på 1,8 mV/V osv. Derfor kan en vejecelle udskiftes med en anden af samme kapacitet, uden at hele vejesystemet skal kalibreres om.

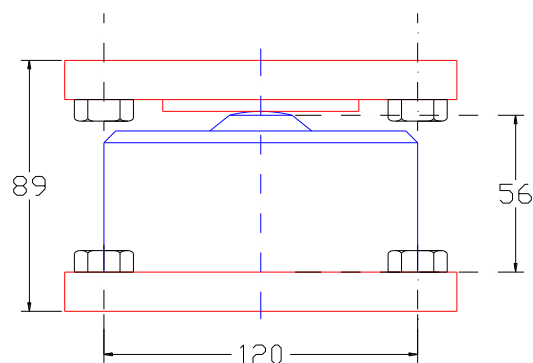
Vejecellerne kan tilsluttes alle 350Ω fuldbrovejeforstærkere samt TEKFA's instrumenter. TEKFA's vægtindikatorer rækker fra vægtudvisnings- og forvalgsinstrumenter til PLC og vejecomputere med specialprogrammer

RBM-12.14-dk

Data

Tolerance i % af maksimal belastning	$\pm 0,1 \%$
Forstærkning (nominel last mV/V)	$1,8 \pm 0,1\%$
Forsyning anbefalet (VDC eller VAC)	10
Forsyning maks. (VDC eller VAC)	15
Impedans output (Ω)	350
Impedans input (Ω)	350 - 400
Arbejdstemperaturområde (C °)	-30 - +70
Overlast uden effekt	20 %
Destruktiv overlast	50 %
Kabellængde (standard)	10 m
Tæthedsgrad	IP 68; 20 bar
Materiale	AISI 304
Egenvægt	Ca. 3,5 kg

Målskitse



Højden på 89 mm er inklusiv isoleringsbeslag over og under vejecellen.

Ekstra tilbehør

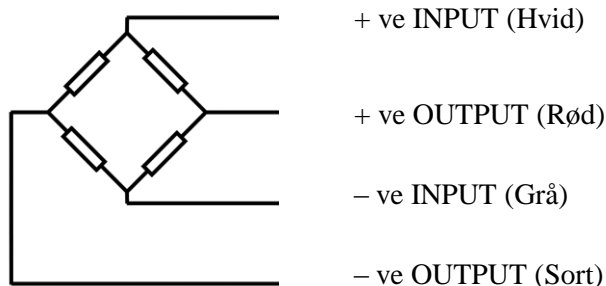
Ekstra kabel

Beslag

Isoleringsbeslag

Se datablad om beslag og indbygning.
Det anbefales, at der monteres isoleringsbeslag af typen RBMOU til beskyttelse mod fejlstrøm.

Farvekode



Varenummer	Kapacitet i kg
RBMS20	20.000