

RBC VEJECELLE



Rustfri vejecelle med tæthedegrad IP68

Ideel til tankvejning og fugtige miljøer

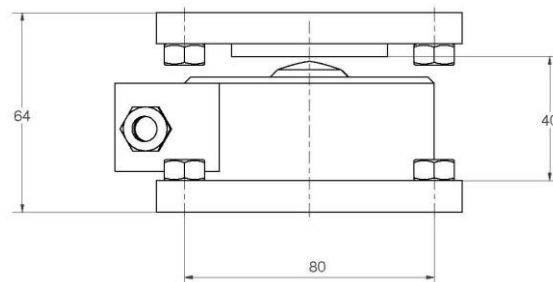
Kapacitet: 5, 10 & 15 tons

TEKFAs rustfri vejecelle, model RBC, er en kompakt og enkelt enhed til løsning af mangeartede vejopgaver. RBC-vejecellerne anvendes typisk ved siloer, tanke, platformsvægte og diverse doseringsanlæg. Vejecellen er udført i rustfrit stål, og med en tæthedegrad på IP68 er elektronikken beskyttet mod påvirkning fra vand og støv.

RBC-serien produceres i kapaciteter 5, 10 og 15 tons. Vejecellerne kan tilsluttes alle almindelige vejeforstærkere samt TEKFA's instrumenter. TEKFA's vægtindikatorer indbefatter alt fra enkle vejetransmittere og vægtindikatorer til PLC og vejecomputere med special-programmer designet til den enkle kunde.

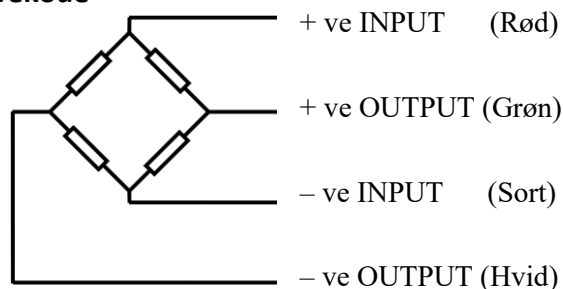
Specifikationer

| | | |
|------------------------------|-----------------|----------|
| Kapacitet | 5 – 10 – 15 | tons |
| Signal | $1,8 \pm 0,003$ | (mV/V) |
| Samlet tolerance | $\pm 0,05$ | % F.S. |
| Linearitet (30 min) | $\pm 0,05$ | % F.S. |
| Nulpunktsbalance | ± 1 | % F.S. |
| Input modstand | 750 ± 20 | Ω |
| Output modstand | 702 ± 3 | Ω |
| Isolerings modstand | ≥ 5000 | Ω |
| Temperatur område | -30 - +70 | C° |
| Max overlaster uden effekt | 120 | % F.S. |
| Max sideoverlast uden effekt | 150 | % F.S. |
| Anbefalet Forsyning | 10 – 12 V | VDC/ VAC |
| Forsyning maks. | 15 V | VDC/ VAC |
| Materiale | 304 | AISI |
| Tæthedegrad | IP 68 | |
| Kabellængde (standard) | 5 | m |
| Egenvægt emballeret | 1,3 | kg |



Højden på 64 mm er inklusive isoleringsbeslag over og under vejecellen.

Farvekode



| Varenummer | Kapacitet i kg | Varenummer | Kapacitet i kg | Varenummer | Kapacitet i kg |
|------------|----------------|------------|----------------|------------|----------------|
| RBC5000 | 5.000 | RBC10000 | 10.000 | RBC15000 | 15.000 |