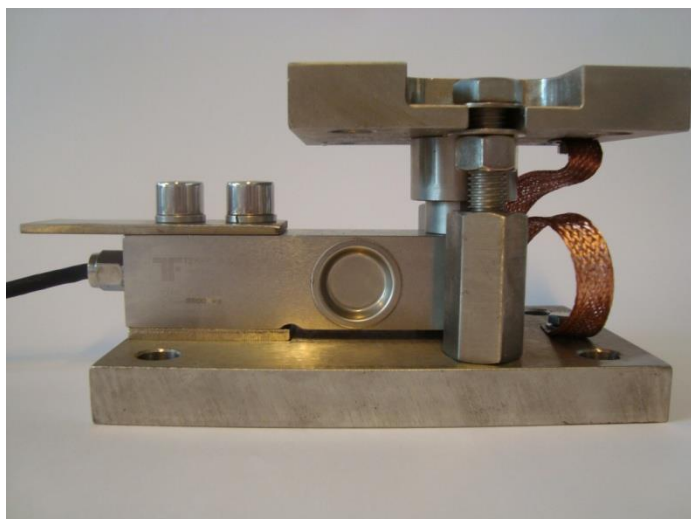


VEJEMODUL-TBS2

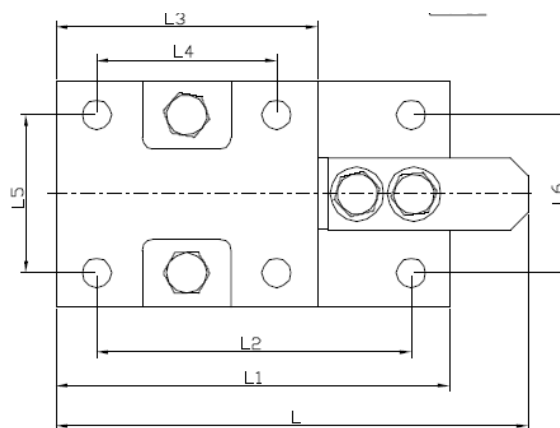
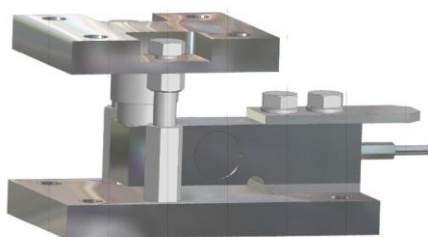
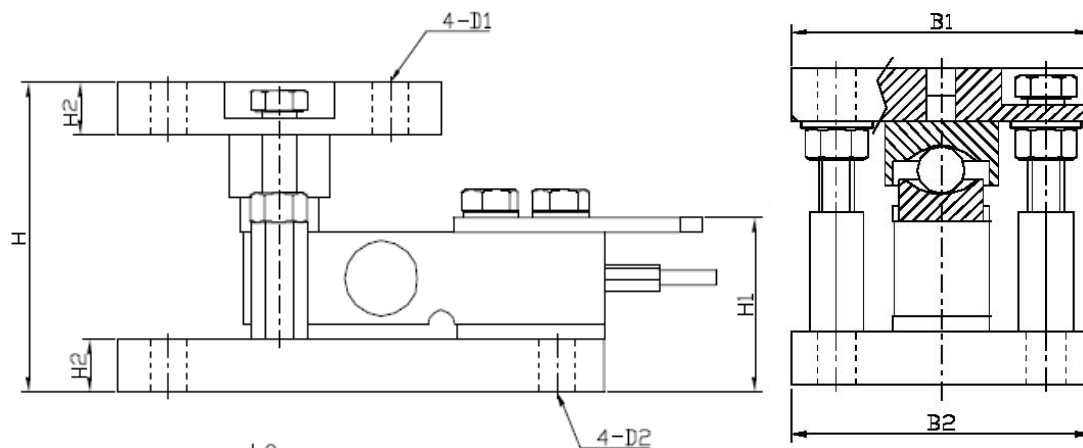


- Vejecelle inkluderet
- Kapacitet 500 kg – 5.000 kg
- OIML R60
- Rustfrit stål IP68
- Integreret løfte og overlastsikring
- Let at installere
- Enkel servicering
- Robust konstruktion
- Lav indbygning – let at tilpasse
- Ideel til siloer, tanke m.m.

Med sit enkle design er den rustfri vejemodul VM-TBS2 let at installere i såvel nye som allerede eksisterende vejeanlæg. VM-TBS2 kan monteres med eller uden vejecelle, hvilket formindsker tiden på uønskede produktionsstop til et absolut minimum samtidig med, at risikoen for beskadigelse af vejecellen under montage elimineres. VM-TBS2 er et integreret løfte/overlastsikringssystem til vejebeholderen. Bevægelse i konstruktionen forårsaget af temperaturudvidelser, mekanisk nedbøjning eller andre uønskede kræfter medfører ikke formindsket nøjagtighed ved brug af VM-TBS2 med dens indbyggede kugleplade, som sikrer fri bevægelighed.

Kuglepladens cirkelformede anlægsflade har en hård finish. Maksimal sikkerhedsbeskyttelse mod uønsket sidepåvirkning og tilfældig kollision er indbygget. En kraftig fodplade er anbragt oven over kabelforskrningen for at hindre beskadigelse, hvis utilsigtede ting falder ned over vejecellen eller ved forkert brug, f.eks. hvis den bliver brugt til at træde op på. Et godt, stabilt kortslutningskabel sikrer, at der ikke opstår potentialeforskelle mellem øverste og nederste monteringsplade. Dette kabel med lav modstand beskytter også mod svejsestrøm og elektrisk spænding i konstruktionen.

VT-TBS2 – 04.10 - DK



Type	VM-TBS2- 500	VM-TBS2- 750	VM-TBS2- 1000	VM-TBS2- 1500	VM-TBS2- 2000	VM-TBS2- 2500	VM-TBS2- 3000	VM-TBS2- 5000
Kap.	500 kg	750 kg	1000 kg	1500 kg	2000 kg	2500 kg	3000 kg	5000 kg
H	106	106	106	106	106	106	135	135
H1	58	58	58	58	58	58	73	73
H2	18	18	18	18	18	18	23	23
B1	100	100	100	100	100	100	160	160
B2	100	100	100	100	100	100	160	160
D1	Ø13	Ø13	Ø13	Ø13	Ø13	Ø13	Ø17	Ø17
D2	Ø13	Ø13	Ø13	Ø13	Ø13	Ø13	Ø17	Ø17
L	210	210	210	210	210	210	270	270
L1	175	175	175	175	175	175	235	235
L2	140	140	140	140	140	140	220	220
L3	116	116	116	116	116	116	150	150
L4	80	80	80	80	80	80	100	100
L5	70	70	70	70	70	70	90	90
L6	70	70	70	70	70	70	90	90