

## RBMC Rustfri trykvejecelle



TEKFAs RBMC trykvejecelle i rustfri stål er en kompakt og enkel enhed til løsning af vejeopgaver, hvor der er brug for en vejecelle med stor kapacitet. RBMC vejecellerne anvendes typisk ved større silo- og tankanlæg inden for fødevarerindustrien, den kemiske industri og andre krævende miljøer. Vejecellens hus er udført i rustfrit stål, og med en tæthedsgrad på IP68 er elektronikken godt beskyttet mod påvirkning fra både vand og støv. RBMC vejecellen produceres i kapaciteterne 20, 30 og 50 tons.

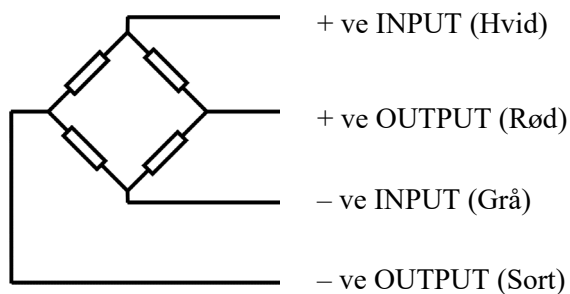
TEKFAs vejeceller er standardkalibrerede, hvilket betyder, at de har ens nulpunkt, samme forstærkning på 1,8 mV/V osv. Derfor kan en vejecelle udskiftes med en anden af samme kapacitet, uden at hele vejesystemet skal kalibreres om. Vejecellerne kan tilsluttes de fleste vejeforstærkere og vægtindikatorer og forbindes videre til PLC og PC.

Varenummer	Kapacitet	Varenummer	Kapacitet	Varenummer	Kapacitet
RBMC20	20T	RBMC30	30T	RBMC50	50T

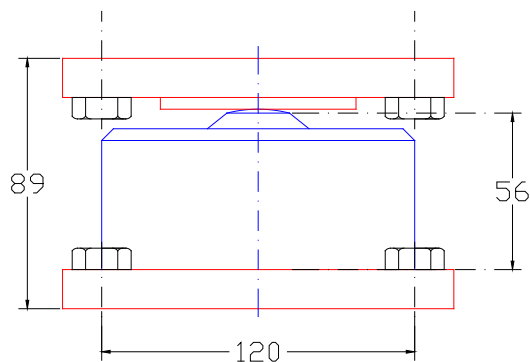
## Specifikationer

Tolerance i % af maksimal belastning	$\pm 0,1 \%$
Forstærkning (nominel last mV/V)	$1,8 \pm 0,1\%$
Forsyning anbefalet (VDC eller VAC)	10
Forsyning maks. (VDC eller VAC)	15
Impedans output ( $\Omega$ )	350
Impedans input ( $\Omega$ )	350 - 400
Arbejdstemperaturområde (C °)	-30 - +70
Overlast uden effekt	20 %
Destruktiv overlast	50 %
Kabellængde (standard)	10 m
Tæthedsgrad	IP 68; 20 bar
Materiale	AISI 304
Egenvægt	Ca. 3,5 kg

## Farvekode



## Målskitse



Højden på 89 mm er inkl. isolerings beslag over og under vejecellen.

### NB:

Se også datablad om beslag og indbygning. Det anbefales, at der monteres isoleringsbeslag af typen RBMOU til beskyttelse mod fejlstrøm.